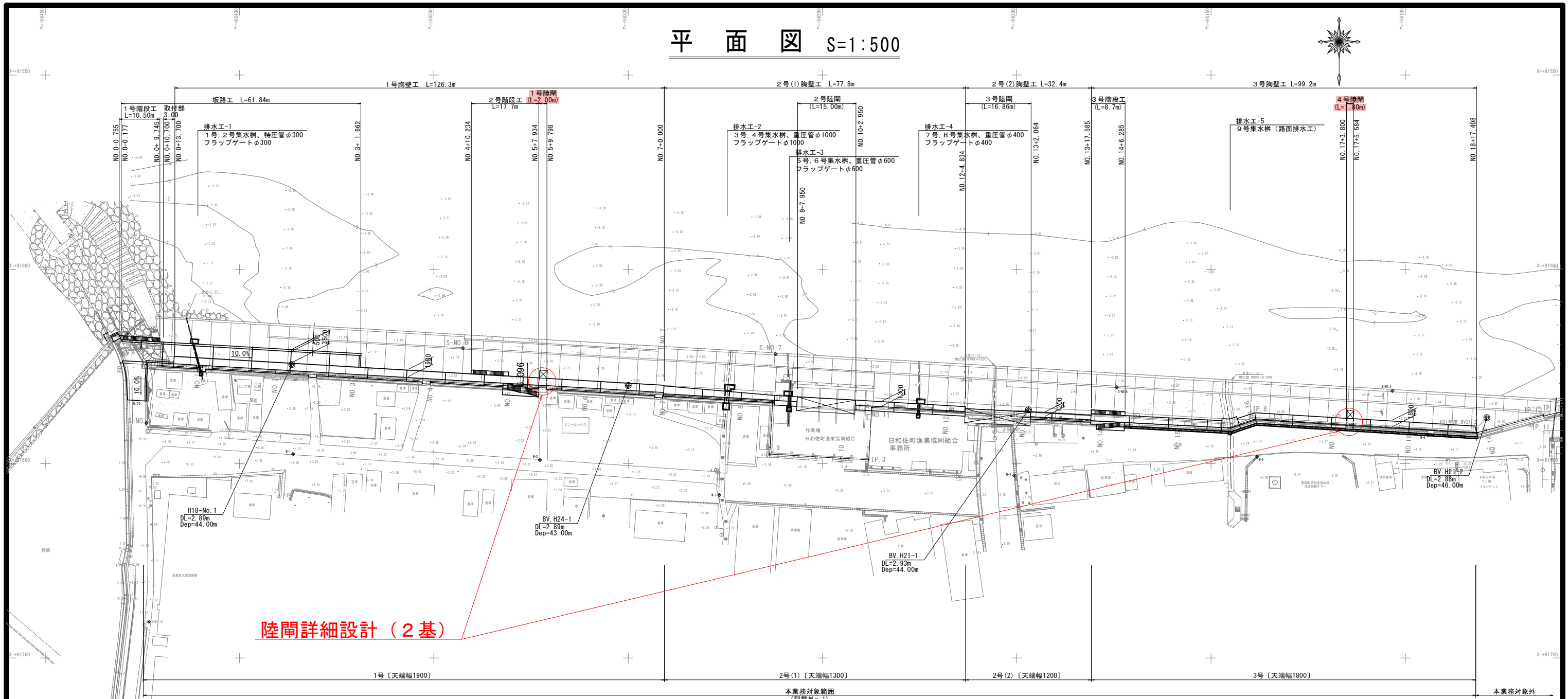


# 平面図 S=1:500



陸間詳細設計 (2基)

点名	X座標	Y座標	標高(DL値)
H16-004	81616.486	98428.841	4.573
H16-003	81591.156	95899.818	0.000
M-1	81647.511	96386.234	4.066
M-2	81649.059	96322.708	3.291
M-3	81658.044	96276.569	3.190
M-4	81653.025	96200.649	3.183
M-5	81648.230	96138.118	3.292
M-6	81642.676	96094.088	3.078
M-7	81637.649	96057.358	3.142
M-8	81643.950	96019.040	3.255
M-9	81649.624	95970.094	3.347
M-10	81662.654	95927.025	3.443
M-11	81670.980	95903.197	3.483
M-12	81705.531	95856.044	5.128
M-13	81748.702	95807.367	6.542
M-14	81759.311	95798.936	6.324
M-15	81662.564	95809.085	4.622
M-16	81588.161	95913.160	2.996
S-No.1			6.039
S-No.2			4.103
S-No.3	81655.052	95949.181	3.423
S-No.4			2.999
S-No.5	81631.365	96103.227	2.823
S-No.6	81630.346	96174.230	2.593
S-No.7	81621.846	96262.026	2.571
S-No.8	81620.317	96342.572	2.657
S-No.9	81639.545	96423.973	6.677
S-No.10			7.366

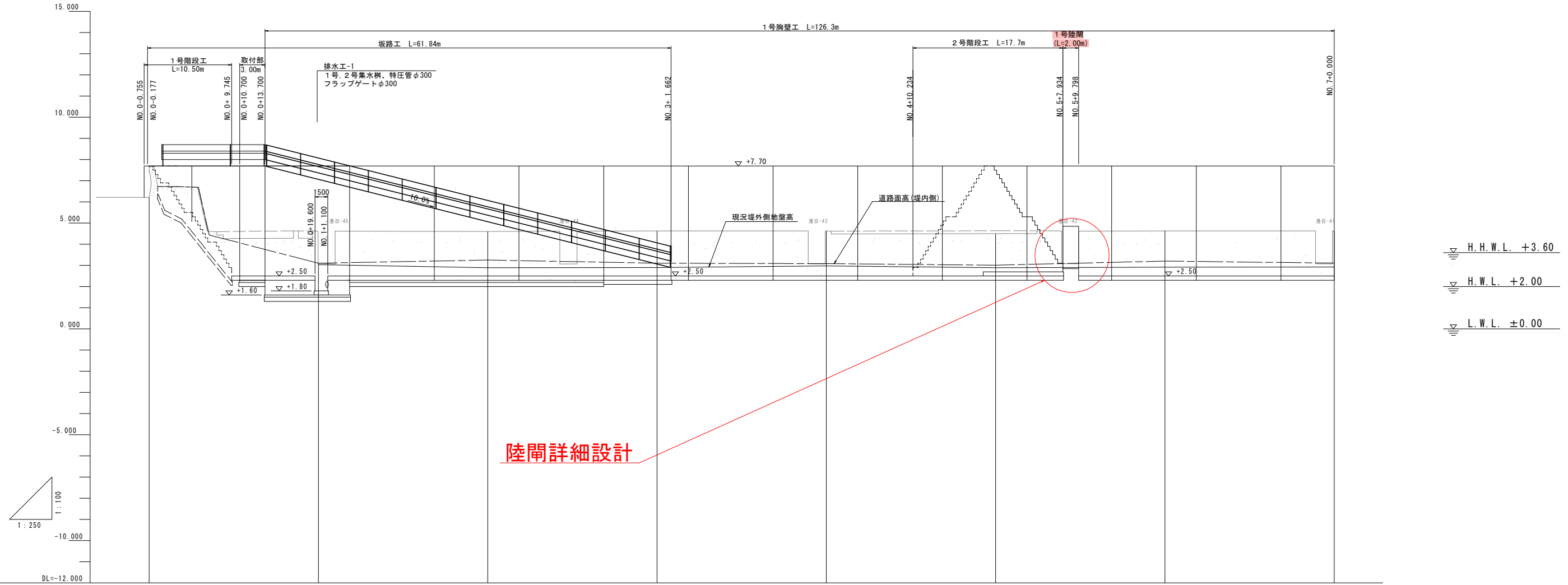
点名	X座標	Y座標	備考
H18-001	81624.490	96386.560	ボ-リング位置
BV21-1	81636.145	96196.960	ボ-リング位置
BV21-2	81638.187	96079.007	ボ-リング位置
BV21-3	81666.566	95907.791	ボ-リング位置
BV21-4	81728.544	95832.524	ボ-リング位置

作業に使用した基準点は、既存設置済みの「H16-004」、「H16-302」を使用し  
RTK-GPS測量にて新設した世界測地系  
作業に使用した基本水準面はDLとし、設置済みであった「H16-004」の杭頭標高を使用し  
水準点の観測設置を行った

## 当初図面

工事名	既設 日和佐海岸 (仮地区) 美波 日和佐港 陸間詳細設計業務		
路線名等	日和佐海岸 (仮地区)		
工事箇所	海部郡美波町日和佐浦		
図面名	平面図		
縮尺	1/500	図面番号	1 / 3
会社名			
事業者名	徳島県南部総合県民局 県土整備部 <美波>		

# 縦断図 H=1:250, V=1:100



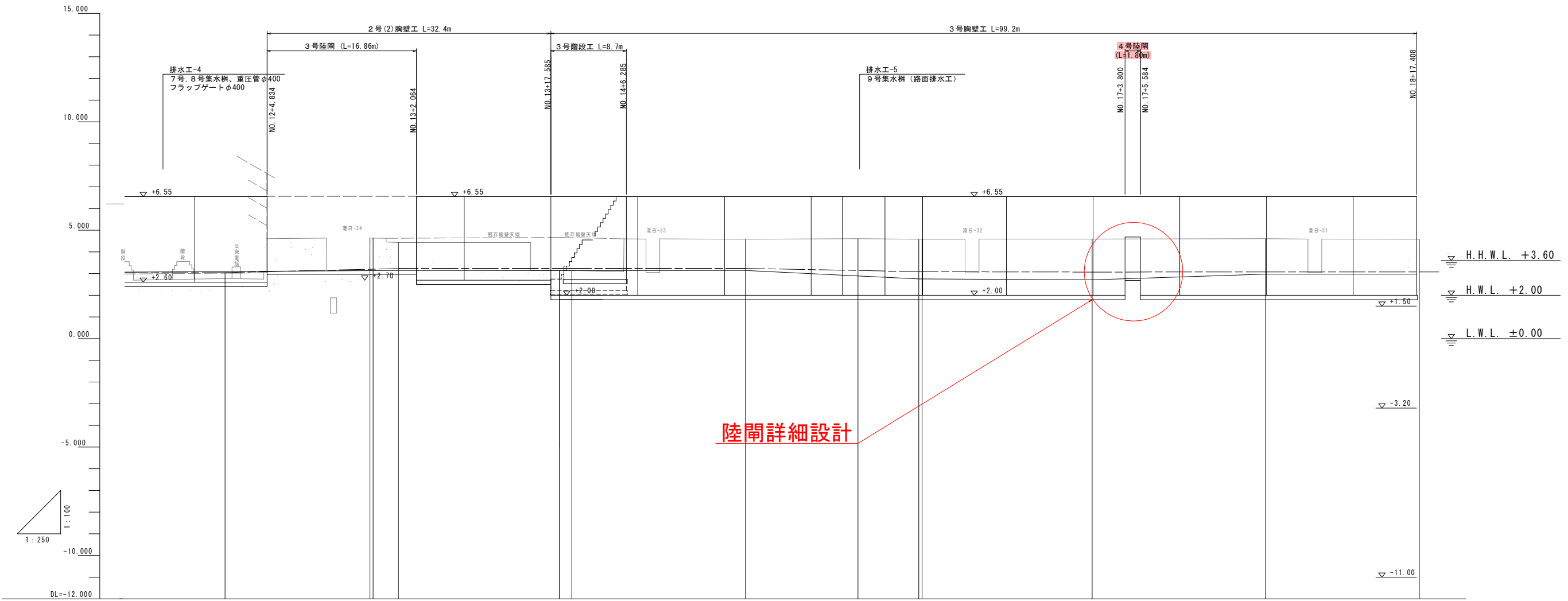
H.H.W.L. +3.60  
 H.W.L. +2.00  
 L.W.L. ±0.00

計画高	7.700	7.700	7.700	7.700	7.700	7.700	7.700	7.700	7.700
現況天端高	7.652	4.625	4.605	4.627	4.625	4.642	4.630	4.631	4.631
道路面高 (堤内側)	6.741	3.106	3.252	3.106	3.083	3.011	3.204	3.109	3.109
地盤高	7.652	3.103	4.605	4.627	4.625	4.502	4.630	4.631	4.631
追加距離	0.000	20.000	40.000	60.000	80.000	100.000	120.000	140.000	140.000
単距離	0.000	20.000	20.000	20.000	20.000	20.000	20.000	20.000	20.000
測点	BP	NO.1	NO.2	NO.3	NO.4	NO.5	NO.6	NO.7	
曲線									
摺付け図 片勾配									
拡幅									

当初図面

工事名	既設土 日和佐港海岸 (戎地区) 美波 日和佐港 陸閘詳細設計業務		
路線名等	日和佐港海岸 (戎地区)		
工事箇所	海部郡美波町日和佐浦		
図面名	縦断図 ( 1 )		
縮尺	H=1:250 V=1:100	図面番号	2 / 3
会社名			
事業者名	徳島県南部総合県民局 県土整備部 <美波>		

# 縦断図 H=1:250, V=1:100



陸間詳細設計

計画高	6.550	6.550	6.550	6.550	6.550	6.550	6.550	6.550	6.550	5.800	5.800
現況天端高			4.599		4.598		4.589		4.594		4.589
道路面高 (堤内側)			3.233		3.240		3.241		3.071		3.074
地盤高	2.773	4.640	4.432	3.145	4.589	4.610	4.586	4.594	4.608	4.590	4.589
追加距離	240.000	257.737	260.000	280.000	300.000	312.993	320.000	340.000	360.000	377.727	380.000
単距離	19.246	16.748	2.939	20.000	20.000	12.993	7.997	19.621	20.000	17.727	2.273
測点	NO.12	IP.5 NO.13		NO.14	NO.15	IP.7	IP.8 NO.16	NO.17	NO.18	IP.9 NO.19	
曲線											
摺付け 片勾配											
拡幅											

当初図面

工事名	既設土 日和佐港海岸 (戎地区) 美波 日和佐港 陸間詳細設計業務		
路線名等	日和佐港海岸 (戎地区)		
工事箇所	海部郡美波町日和佐浦		
図面名	縦断図 ( 2 )		
縮尺	H=1:250 V=1:100	図面番号	3 / 3
会社名			
事業者名	徳島県南部総合県民局 県土整備部 <美波>		